

# TV セッターハイライン GS311 SS サイズ 補足説明書

カラー版取扱説明書の「AW110」についての取付方法と、この補足説明書を照らし合わせて設置作業を行ってください。

## 設置にあたって：必ずお読みください



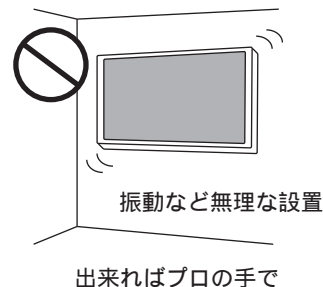
必ず耐荷重強度のある壁や壁裏の間柱（スタッド）にしっかりと設置してください。無理な設置はテレビの落下、大怪我に繋がります。石膏ボード壁のみへの設置はお止めください。

コンクリートやレンガ壁に設置する場合、専門業者に依頼するようにしてください。電源コードや配線にキズを付ける事の無いように注意ください。火災などの原因になります。

設置の際は、テレビや周辺機器の電源をコンセントから抜くようにしてください。

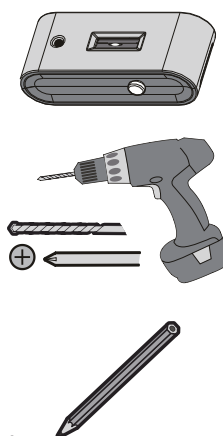
以下の場所には設置をしないでください。

- ・振動があるような不安定な場所
- ・人がぶら下がったり、寄りかかったりするような場所
- ・湿度や温度の高い場所
- ・テレビの通気が悪い場所（エアコンの側、天井のすぐ側等）
- ・開閉するドアの側
- ・その他、テレビ設置に不適格だと思われる場所



## 設置に使用する道具

- 1) 間柱センサー  
壁裏にある間柱を見つけるのに便利です。  
細い針（検知針）やキリを壁に刺して代用する事も可能です。
- 2) ドライバー  
ネジ頭のサイズに合わせて、数種類があると便利です。
- 3) ドリルドライバー  
電動ドライバーです。壁のネジ穴の下穴を開けるのにも使えます。
- 4) ペン  
壁にネジを打ち込む位置をマーキングします。
- 5) メジャー  
床からの距離を測ったり、金具の水平を取る時などに使用場合があります。
- 6) 柔らかい布  
設置の過程で、床などにテレビを置く事になります。下に敷いてテレビを保護します。
- 7) 軍手  
手を保護します。テレビを持つ時は滑らないように素手が良いかもしれませんが。



## さあ、設置・・・の前に

設置前にテレビと金具の適合を必ずご確認ください。

テレビ背面のネジ穴に一度金具を合わせて、取付可能なことをご確認ください。

| 取り付け前提条件                                | テレビ背面对応ネジ幅  | 対応テレビインチ            | 最大テレビ重量     |
|---|---|---------------------|-------------|
| テレビ背面に壁掛け用のネジ穴が開いていて、<br>テレビ背面がフラットである事 | テレビ背面にある壁掛け用ネジ穴の縦横ネジ幅<br>縦：75×横：75mm、縦：100×横：100mm<br>(VESA 規格対応) | <b>13-32</b><br>インチ | <b>10kg</b> |





カラー版取扱説明書の「Wall Mount」 **Stud Walls** をご参照ください。  
[C] のウォールプレートを実金具取付位置に当てて、ネジ穴位置をチェックし、  
下穴を開けます。



カラー版取扱説明書に下穴の表記がありますが、付属のネジを使用する場合は、  
表記の深さよりも浅めに、35mm 程の深さで下穴を開けるようにしてください。



**コンクリート壁、レンガ壁への設置は、必ず専門業者へご依頼ください。**

コンクリート壁、レンガ壁への施工は、非常に難易度が高い作業です。  
付属のアンカーを使用しての個人設置は絶対に行わないでください。



二人での作業を  
推奨

[T] のネジで [C] のウォールプレートを壁に固定します。  
※付属のネジが壁に合わない場合は、別途ご用意ください。



[G] のポールを [C] のウォールプレートに取付けます。



[I] のネジを六角の穴を手前にして取付け、[L] の 2.5mm 六角レンチできっちり  
固定します。

**1 - Arm series** をご覧ください。



[A] のアーム部を [G] のポールに落とし込み、根元を [L] の 2.5mm 六角レンチで  
しっかりと固定します。



[D] と [E] のベースプレートカバーを取付けます。



[A] のプレート部をテレビ背面のネジ穴に合わせ [M] のネジでしっかりと固定します。  
ネジはテレビのネジ穴に合うものをお使いください。



二人での  
作業を推奨

※付属のネジがテレビに合わない場合は、お手数ですが別途ホームセンター等  
でご用意ください。

### 【角度調節について】

- ・昇降調節…カラー版取扱説明書の「Lift-up & down」の「Torque Adjust」の画像の六角ネジを **[H]** 5mm レンチで調度良い固さに調節してください。

※緩めすぎるとガタつく恐れがありますのでご注意ください。

- ・上下うなづき角度…カラー版取扱説明書の「Tilt-Backward & Forward」の「Torque adjust」の画像のネジを、**[L]** 2.5mm 六角レンチで調節してください。調節後はしっかりと締めてください。
- ・左右首振り角度…カラー版取扱説明書の「Arm Swing Adjust」の画像をご参照ください。
- ・画面の回転…カラー版取扱説明書の「Swivel & Rotate(Pivot)」を参考に画面を回転してください。 **[V]** のネジで固定できます。

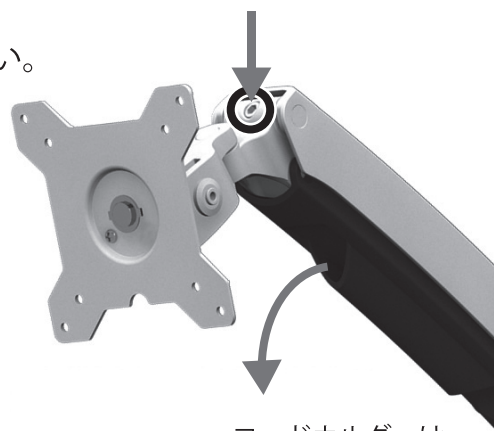
### 昇降調節用六角ネジ



左回り：緩める



右回り：締める



コードホルダーは矢印の方向に力を加えて外してください。

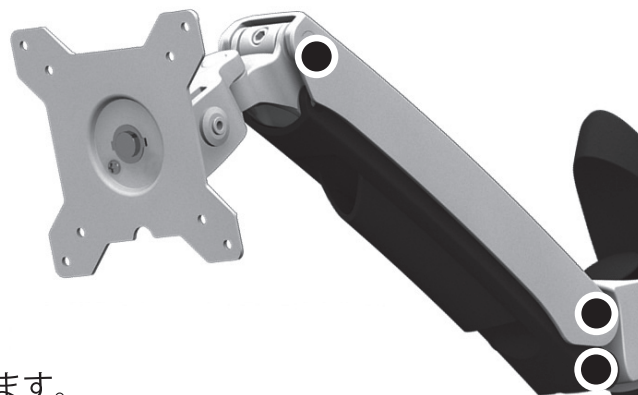
### 【コードホルダーの活用】

- ・カラー版取扱説明書の「Cable Management」をご参照ください。  
右画像の矢印の向きに力を入れると外しやすいです。



警告

右画像の ● の部分の六角ネジは、絶対に緩めないでください。  
このネジを緩めると圧縮されたガスの反発により部品が飛び怪我をする恐れがあります。



## 取付の終了と確認

各取り付け部分や壁面部にガタつき等がないか、チェックしてください。  
緩みがあった場合は、しっかりと締め直しましょう。  
少しでも違和感があった場合、テレビを一旦取り外し、専門業者に相談してください。  
これらのチェック作業は3か月程度を目安に定期的に行い、  
経年使用による落下などが無いように注意してください。